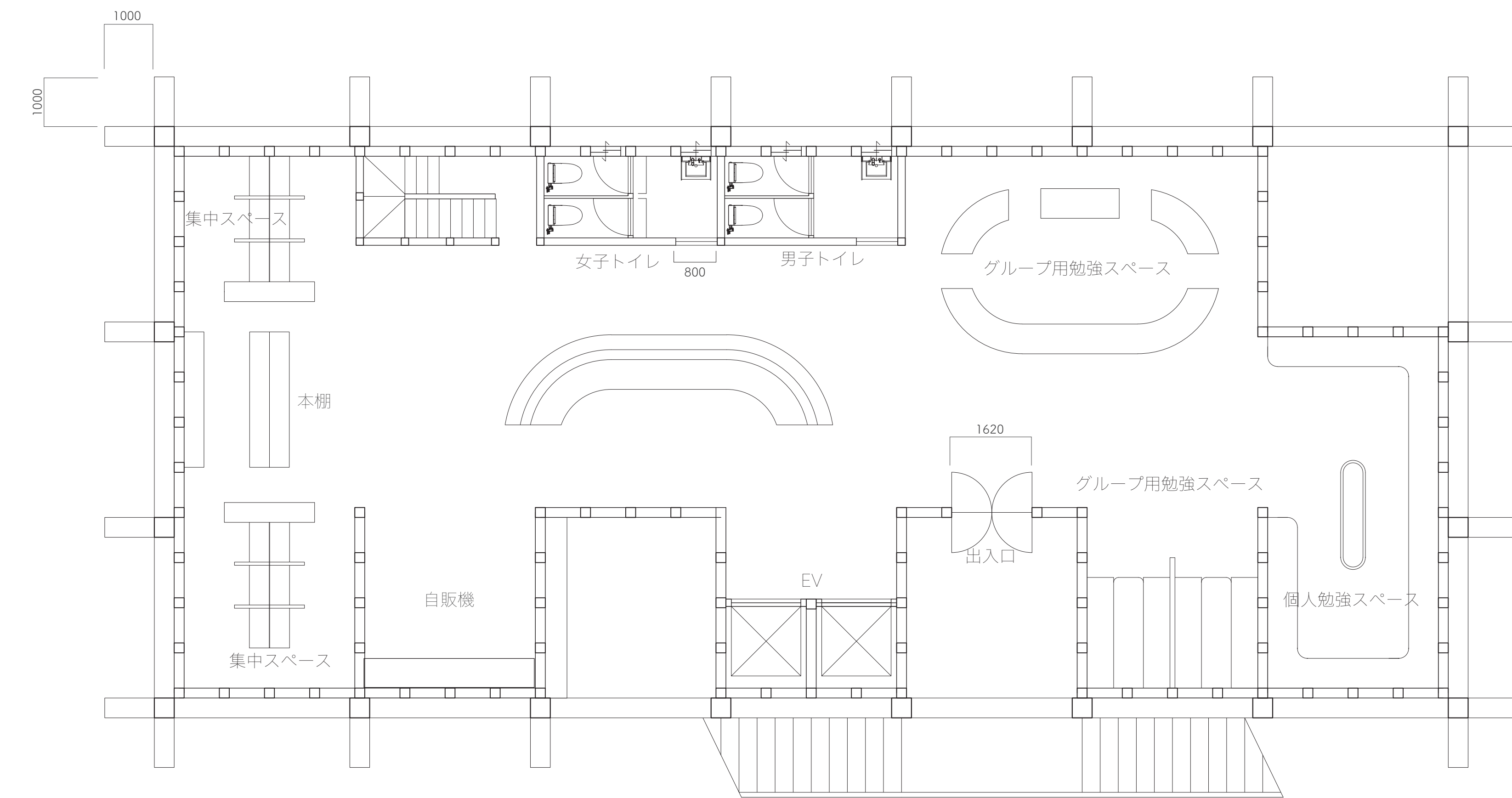
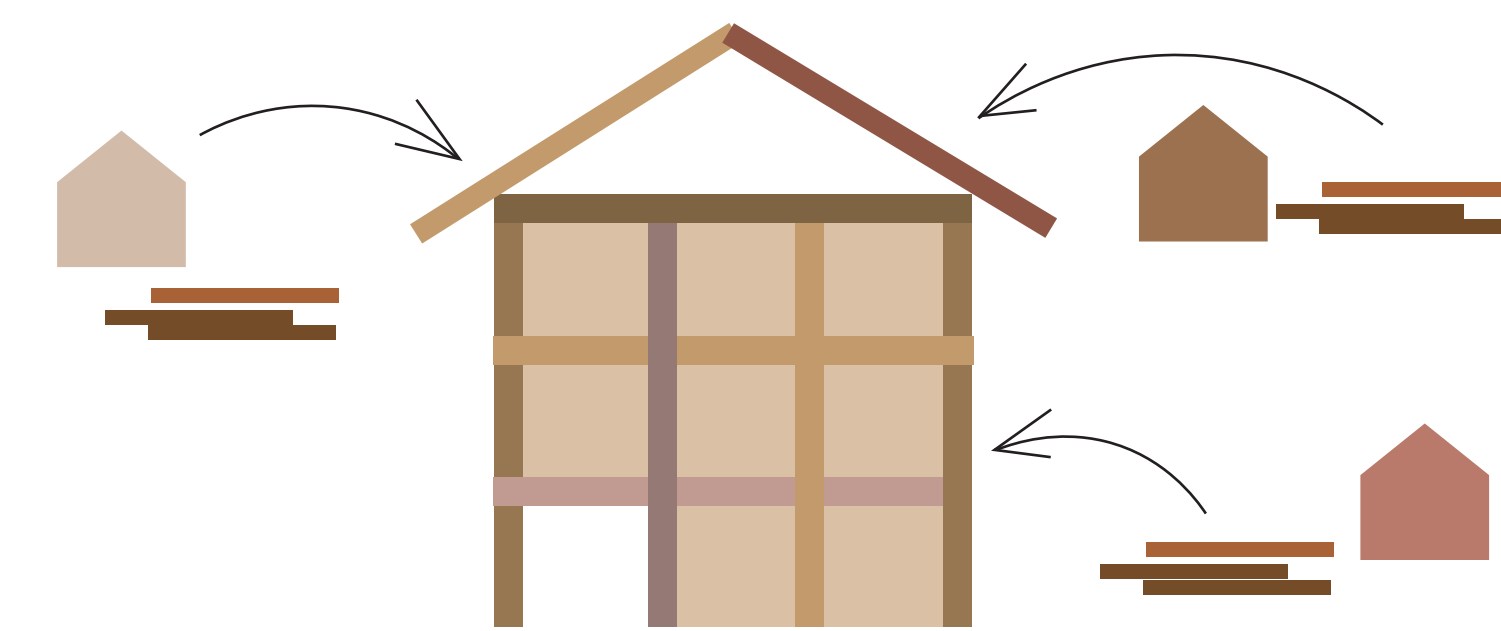


4.1 2階平面図 1:70



ダイアグラム



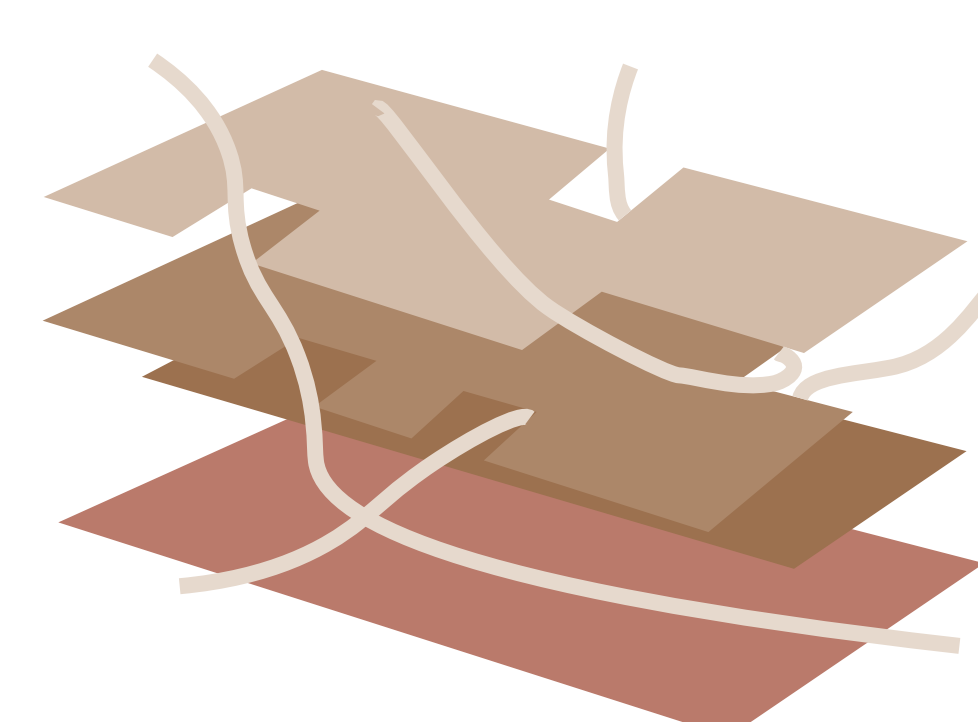
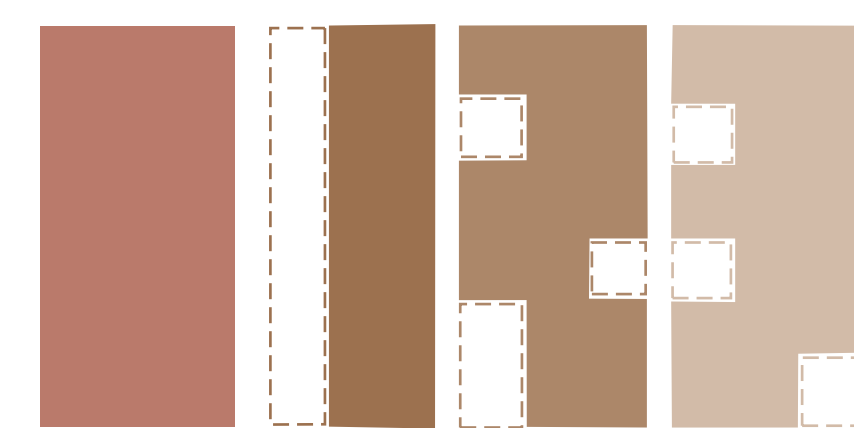
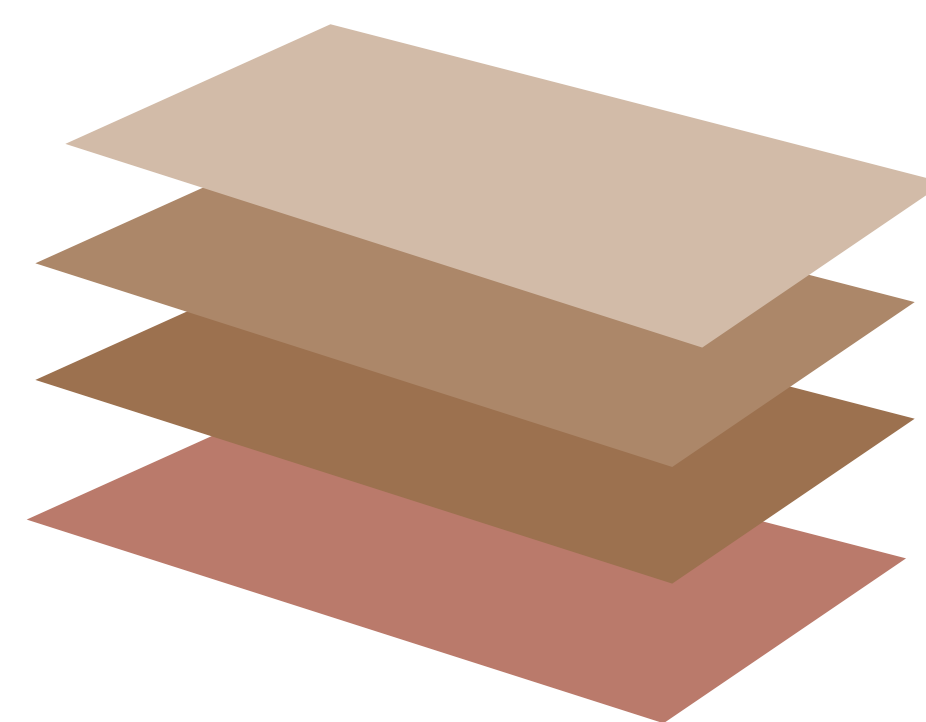
各地から集まった建材のように各地から宿泊客としてまちの居場所に様々な人が集まり、宿泊者同士や地元の方々との交流が生まれ、居心地の良い場所になっていく。また、まちの居場所を通して商店街と繋がることで商店街全体がその人の居場所になる。

各地で空き家となり取り壊しになる建物の建材を再利用し、新しくまちの居場所の階段、外壁として生まれ変わらせる。様々な思いを繋いで、歴史を繋いでいく。

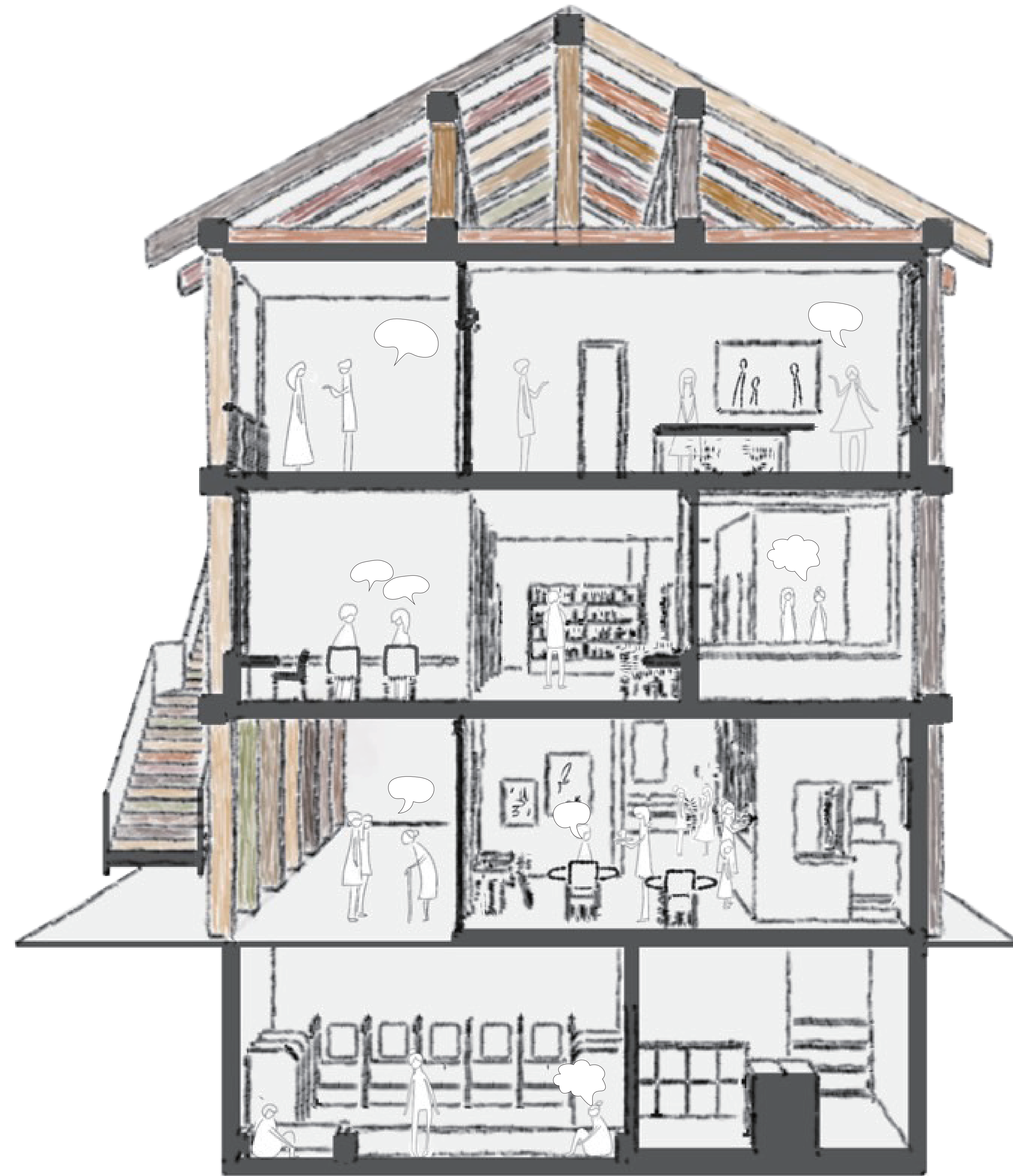
1. レイヤーをつくる

2. 一つ一つにゆとりを持たせる

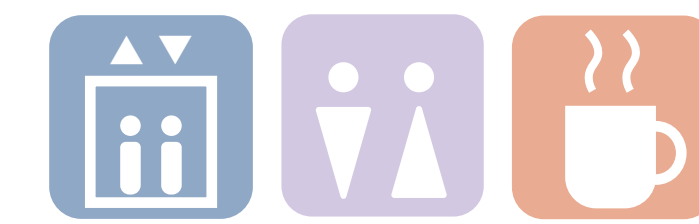
3. それらを重ねることで余白が生まれる



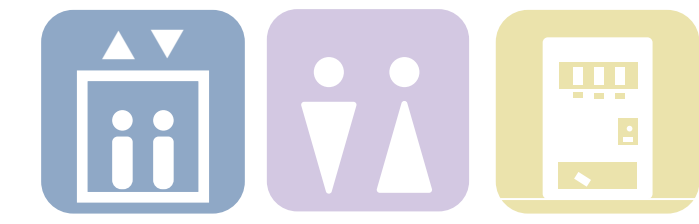
七日町全体のまちづくり政策として地域資源の継を活かした「小径と余白」のある高貴なデザインを創出するというものがある。代表的な場所として「七日町御殿蔵」がある。町屋をイメージして2014年に建てられ、同じ敷地内には大正と明治に建てられた蔵をリノベーションした店舗がある。政策に寄り添い、歴史ある景観を壊さぬようなデザインとした。



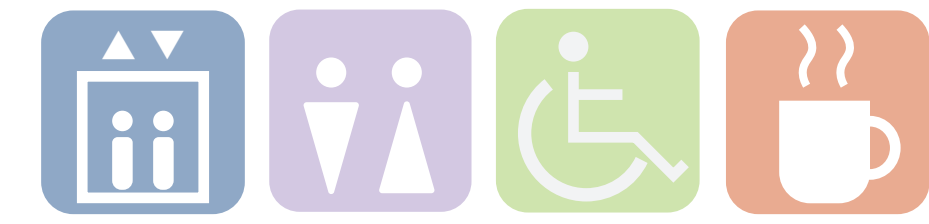
3F 有料貸出ルーム  
共同キッチン



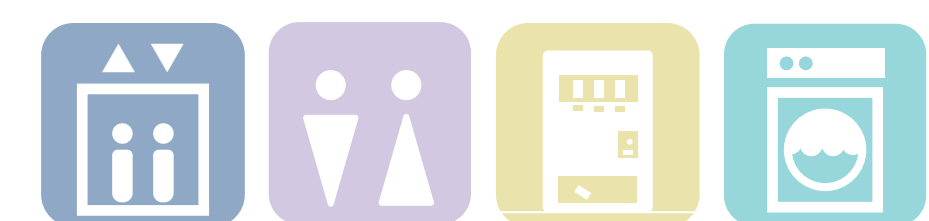
2F 勉強スペース  
本棚スペース



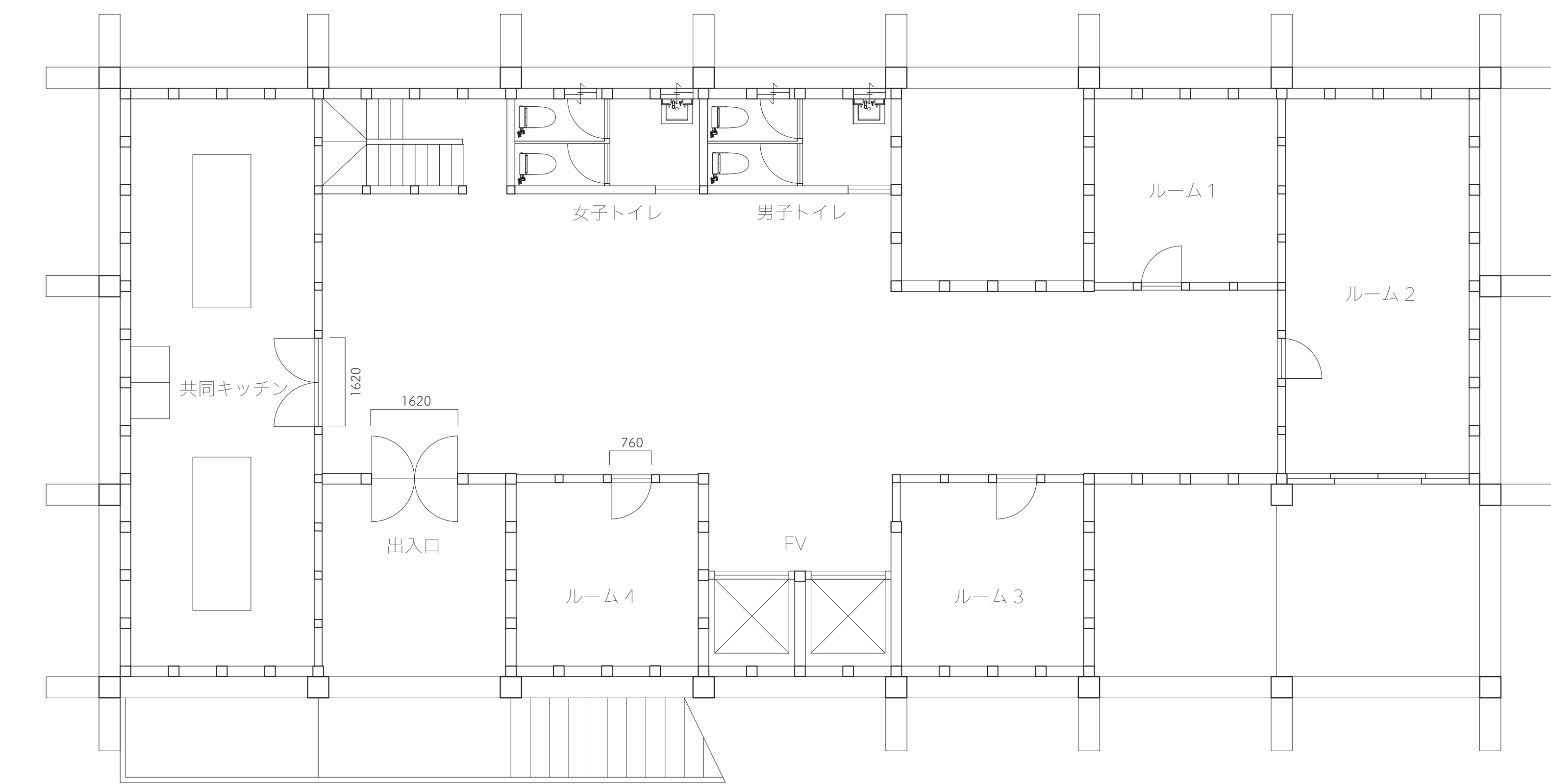
1F ホテルフロント  
カフェ



B1F 銭湯



4.2 3階平面図 1:70



4.6 地下1階平面図 1:70

