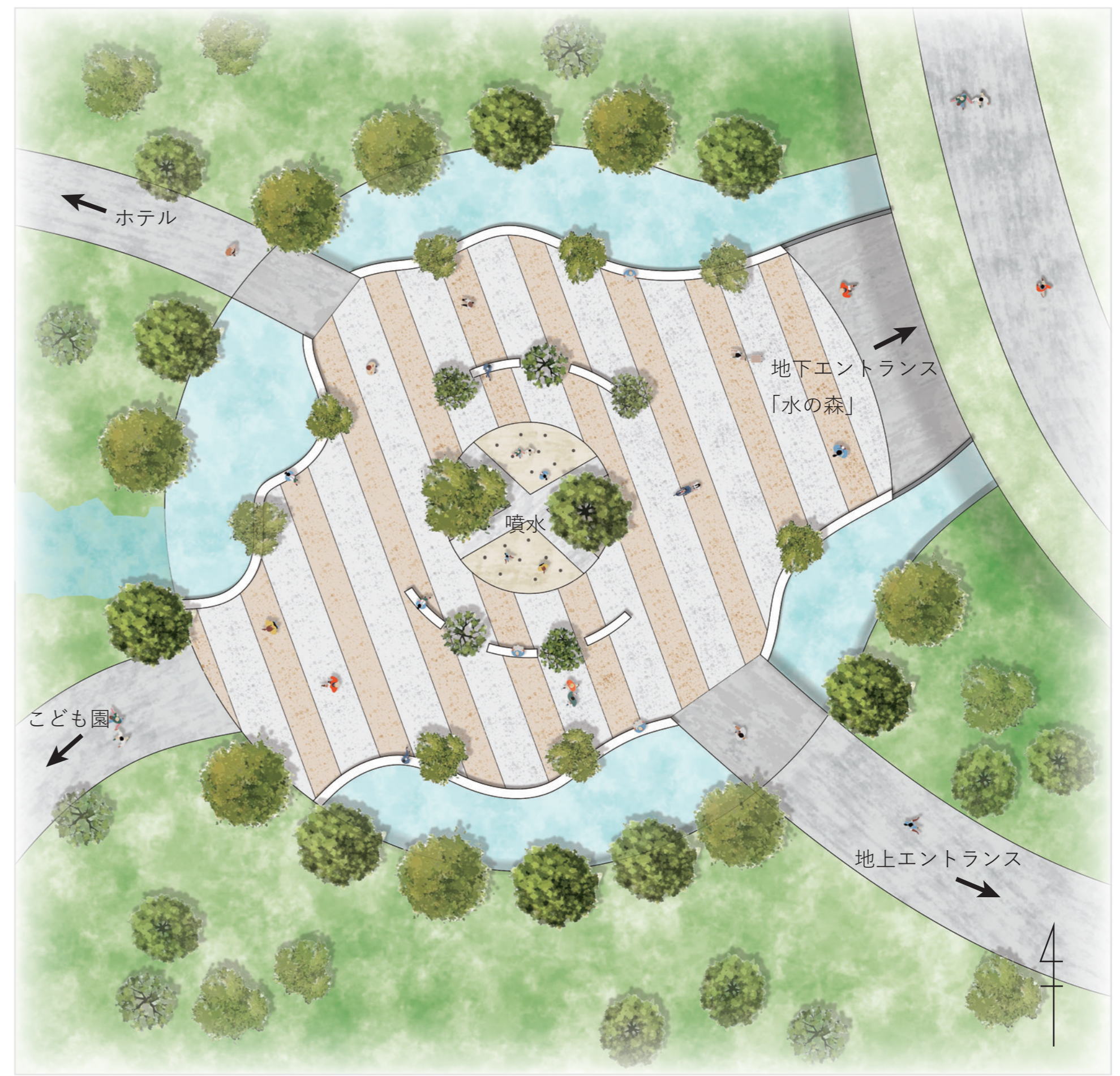
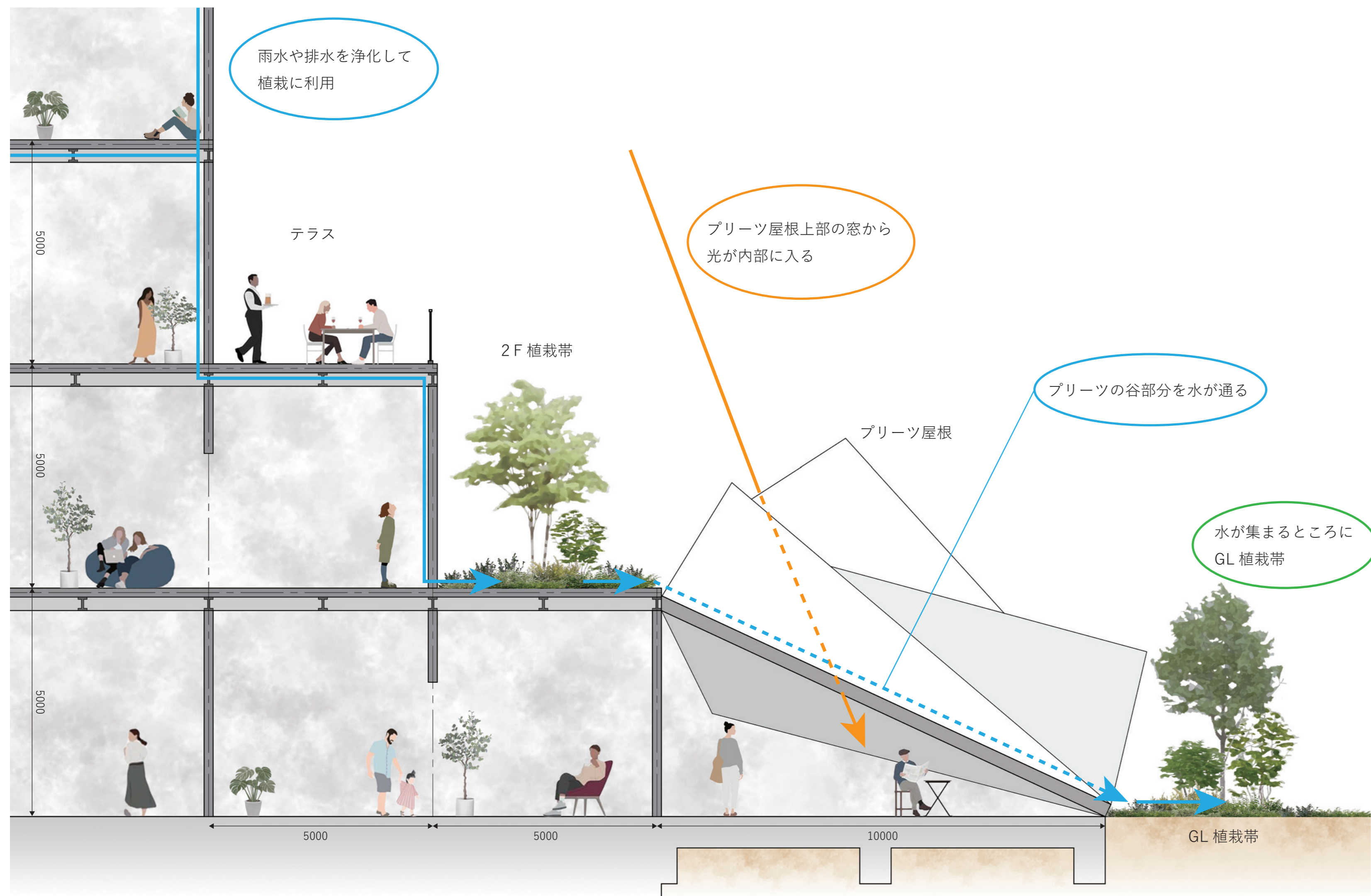


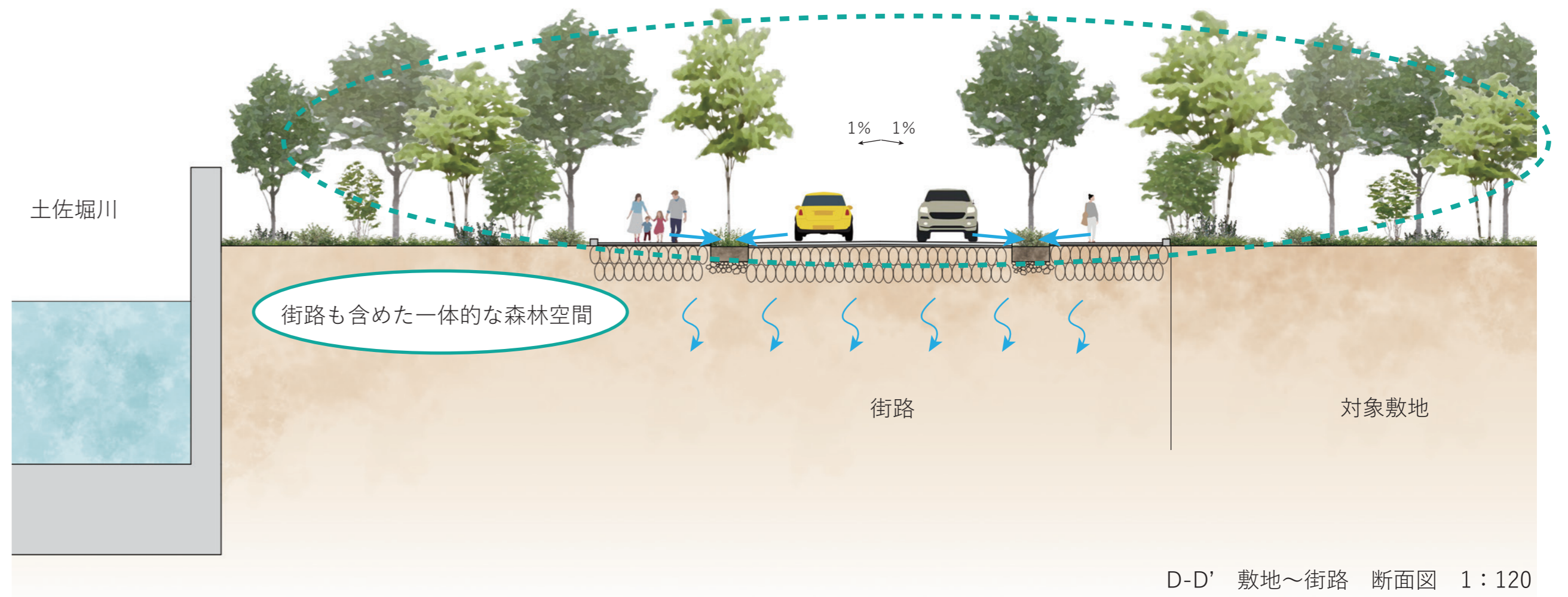
0 1 2 3 4 5 10 (m) 地下エントランス「水の森」 平面図 S=1/200



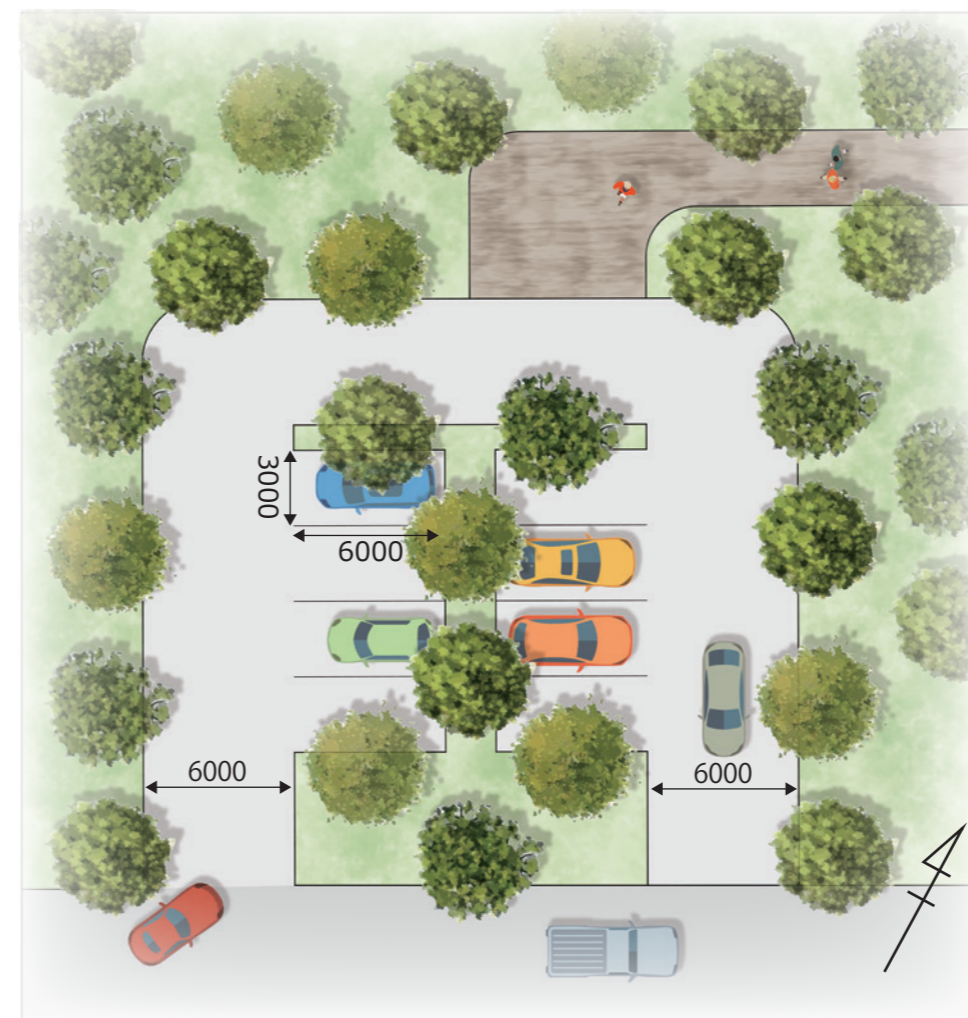
0 1 2 3 4 5 10 (m) 交わり広場 平面図 S=1/200



ホテル低層部 断面図 S=1/70



D-D' 敷地~街路 断面図 1:120



こども園駐車場 平面図 1:300

こども園、ホテルの駐車場は必要最小限の駐車台数としている。これは **TOD** (Transit Oriented Development) を前提としているためである。TODとは車に頼らず、鉄道を中心とした公共交通機関の利用を前提に組み立てられた都市開発もしくは沿線開発である。車での移動を抑えることによって、排気ガス等の削減といった効果も期待できる。駐車場を必要最小限の大きさとするにより、人々や生き物の場所を確保し、より魅力的な場となる。