

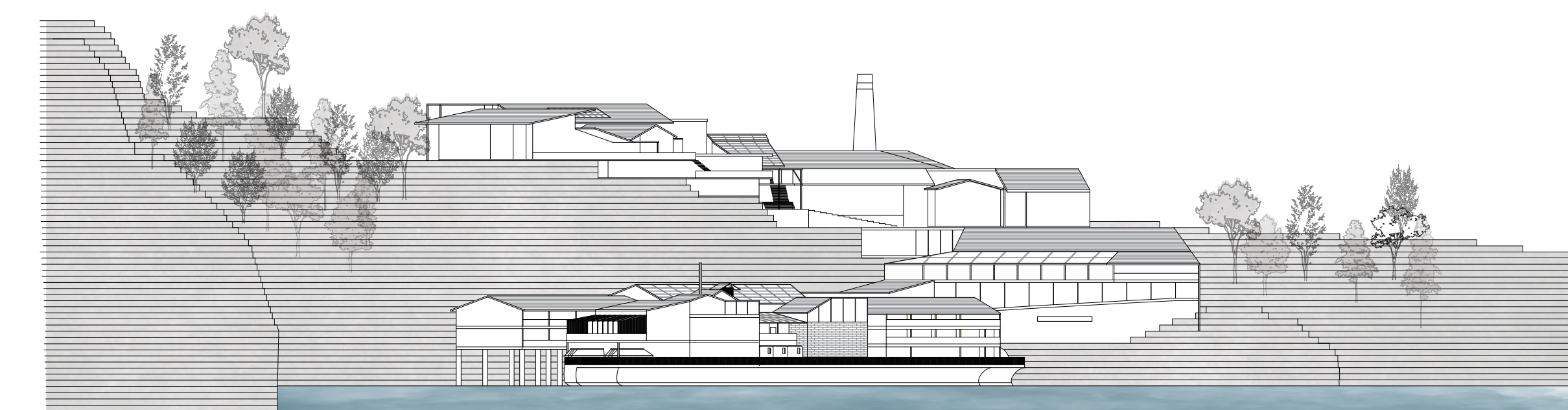
北西からの風に吹きさらされて水池に張った水が凍る。その天然の氷は酒造りの中で急冷を行う際に利用する。できた氷の一部は氷室に保管しておき、夏にはその溶け出す水を重力に従ってターミナル部分の壁へ流すことでひんやりとした空間となるようにする。



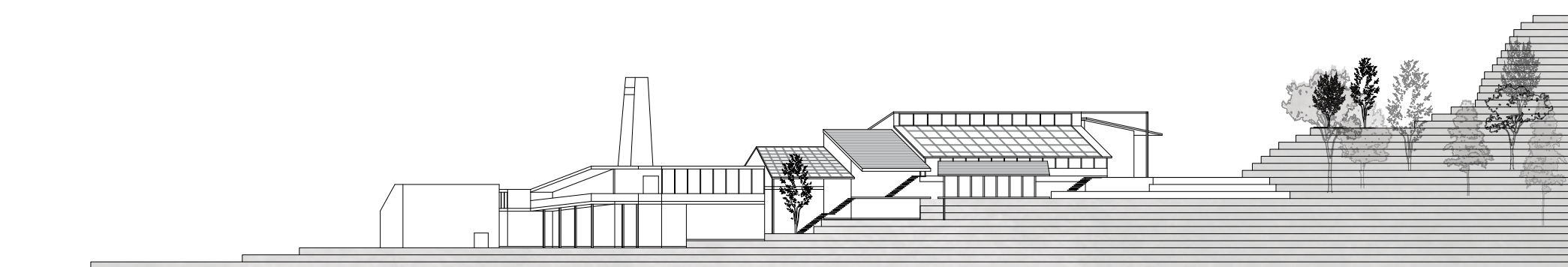
B-B断面図 S=1:200



C-C断面図 S=1:200



南側立面図 S=1:400



南側立面図 S=1:400

南側の海から見た外観はかつての酒蔵を思わせるようなものに、市街地のある北側は軽やかで透明度の高い姿となるようにすることを意識している。