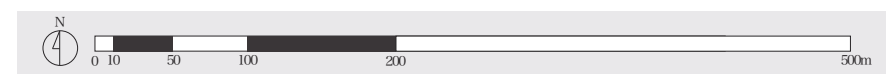


水産加工団地を内包した最低限防潮堤と三段造成による沿岸都市構造の提案

222027 鈴木 花実

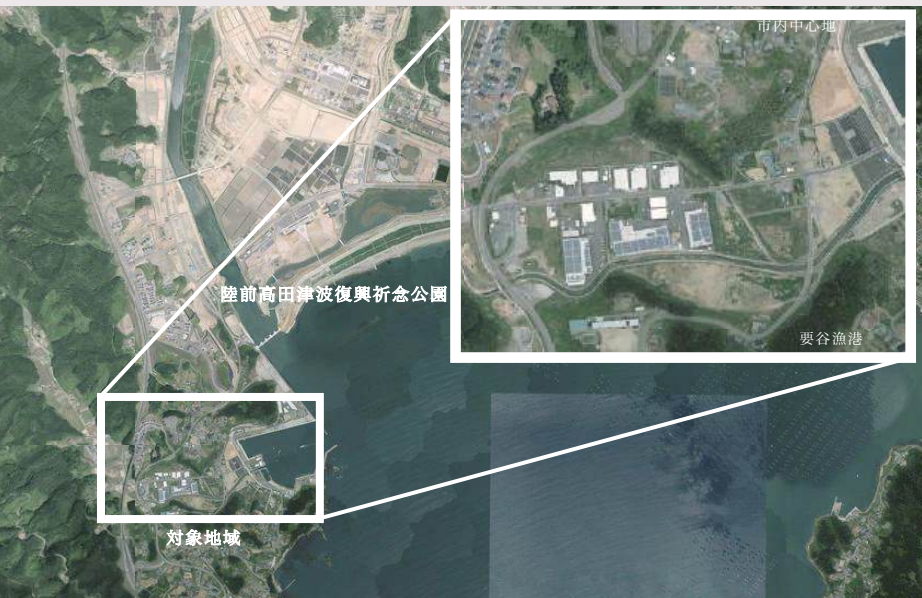
減災公園 マスタープラン 1:2000



01 対象敷地について

01-1 対象敷地

岩手県陸前高田市気仙町湊 長部地区
かつて城下町であり、漁業・農業地域である長部地域。今回、震災以前から水産加工エリアとして作られた水産加工団地及び周辺を対象地とする。



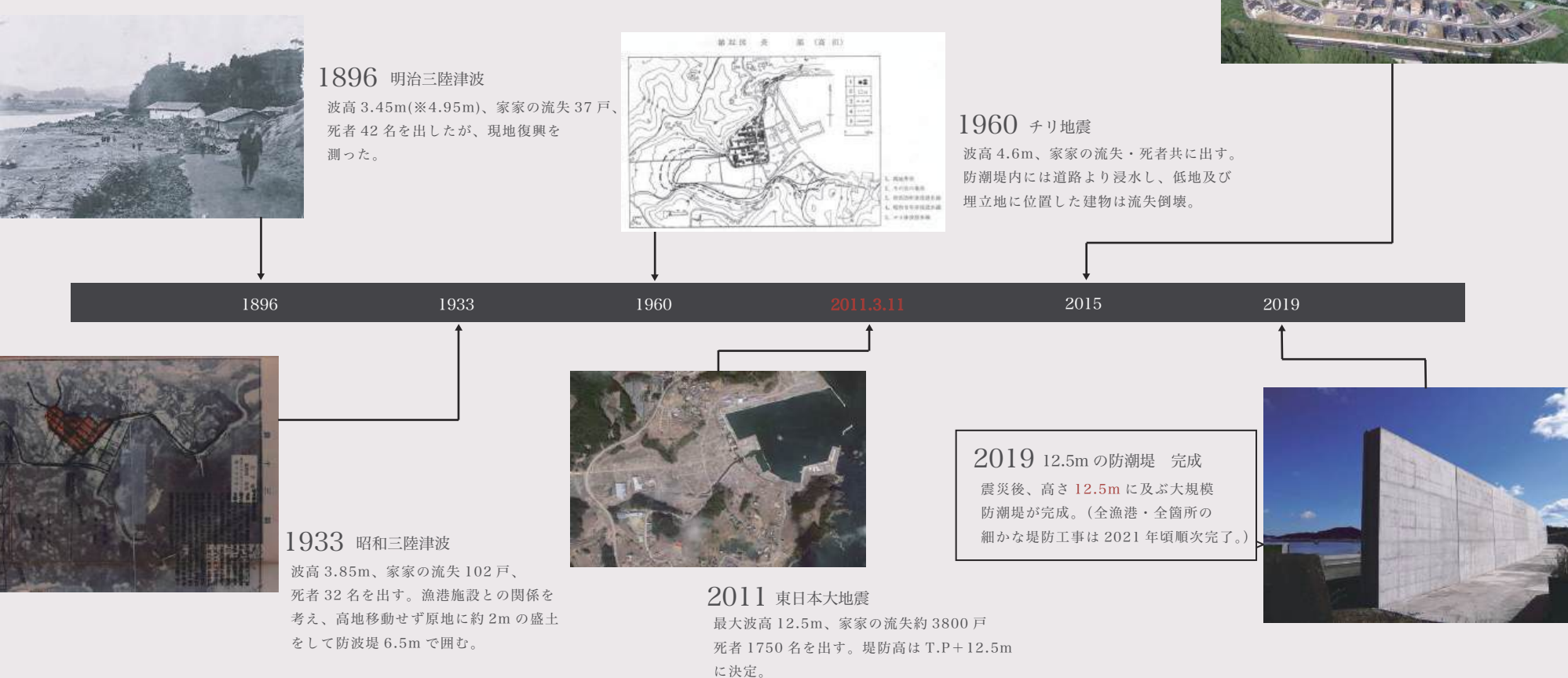
01-2 歴史

【背景】
平成 23 年 3 月 11 日 14 時 46 分に発生した東日本大震災。地震と想定外の大津波により、かけがえのない尊い生命と財産、これまで築き上げてきた歴史的、文化的財産をも奪い去ると共に市街地・商業・観光施設、地場産業施設、住宅、交通網、行政機能など広範多岐にわたる地域の社会的機能が壊滅的被害を受け、社会経済活動に甚大な被害をもたらした。



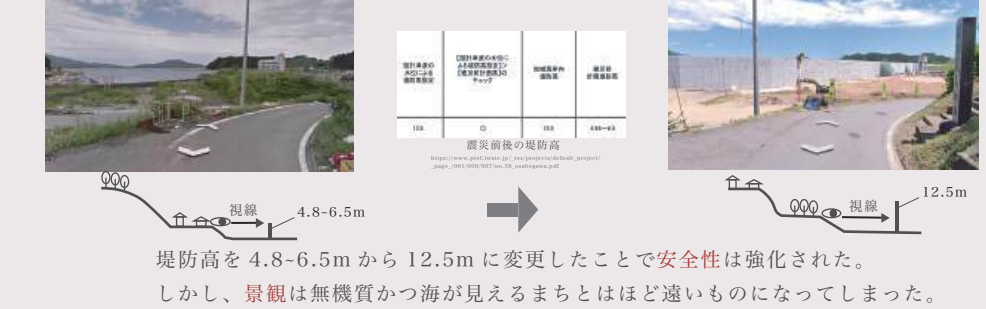
01-3 背景

東日本大震災（2011）では、長部地区・長部漁港に最大約 14m の津波が到達し、海岸低地を中心に集落の大部分が浸水・流失した。住宅や水産加工場、漁港施設は甚大な被害を受け、壊滅的打撃を受けた。人的被害も発生し、震災後は高台移転や防潮堤整備、漁港再編などによる復興が進められた。



01-4 課題

1 防潮堤ハード面強化による景観への影響



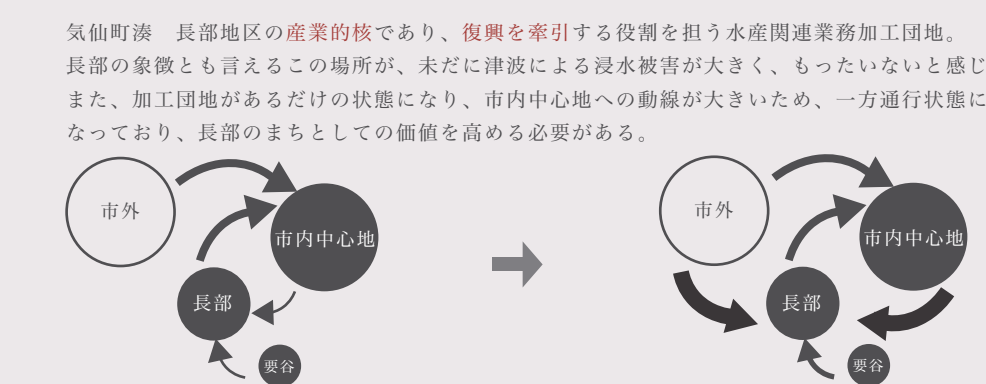
2 防潮堤高による浸水被害の規模



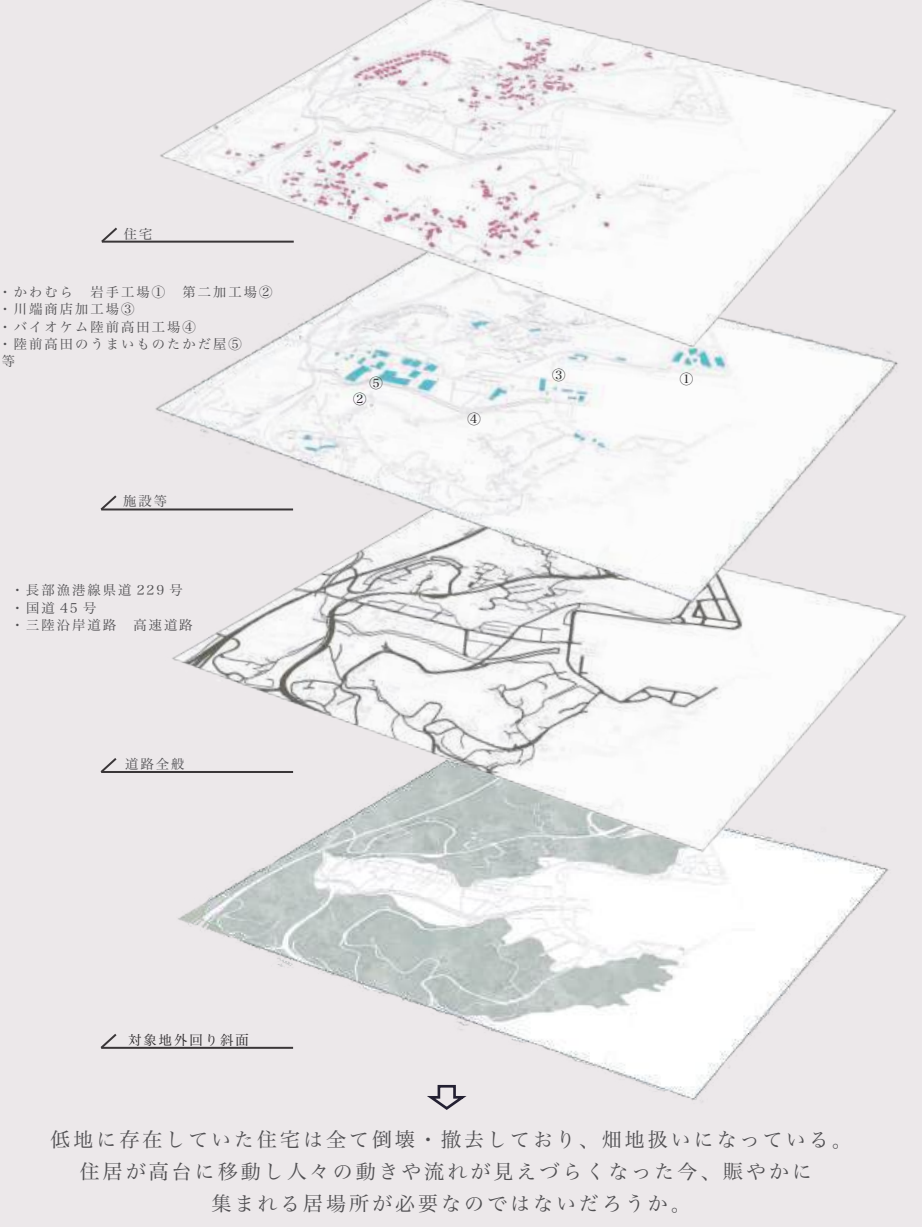
3 避難にかかる時間



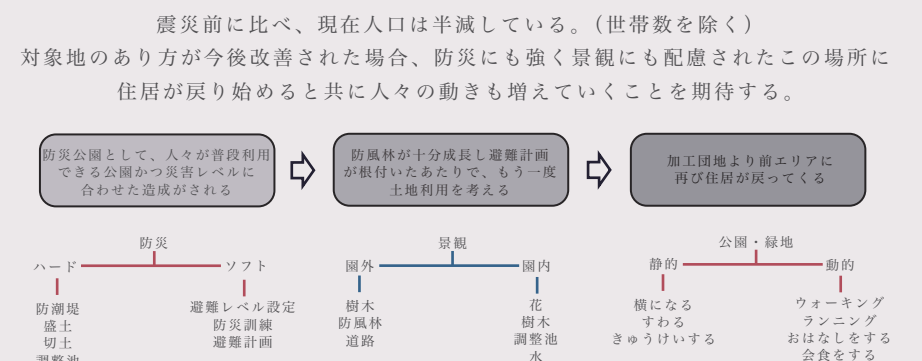
4 長部・水産関連業務加工団地のあり方



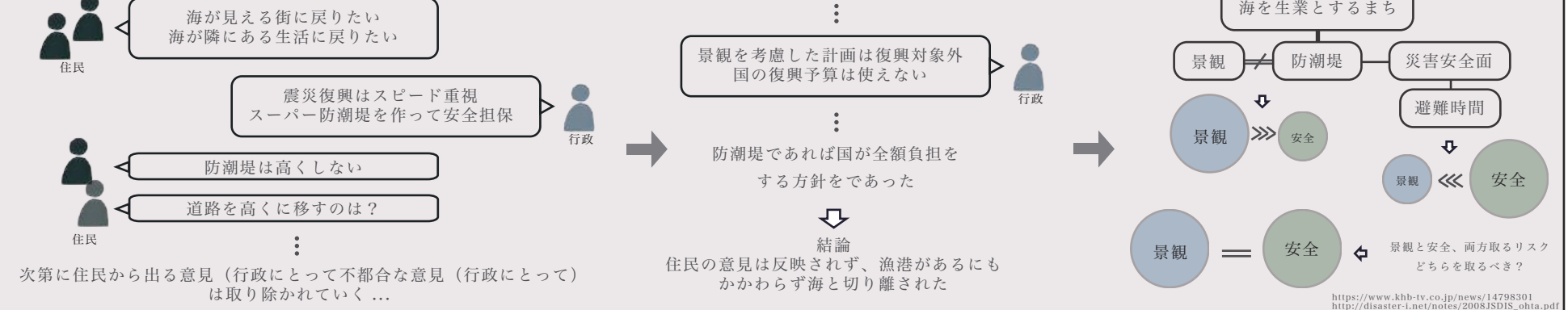
01-5 長部の現状



気仙町（長部地区）人口・世帯数（住民基本台帳）				
区分	男	女	合計	世帯数
平成 22 年度 （調査前年）	1,636 (1)	1,850 (29)	3,486 (30)	1,101 (20)
平成 23 年度 （調査前年）	1,030 (0)	1,122 (6)	2,152 (6)	750 (0)
令和 7 年度	821 (0)	915 (32)	1,736 (32)	756 (27)



02 被災後の住民の声・被災地の実態



03 全体構成

